

## RENSEIGNEMENTS

### Espace Emploi Entreprise (EEE)

Du lundi au jeudi de 8h30 à 12h30  
et de 13h30 à 17h30

Le vendredi de 8h30 à 12h30  
et de 13h30 à 16h30

#### Muret Maïmat

Square Maïmat - 31600 Muret

05 61 16 97 30

point-appui.maimat@agglo-muretain.fr

#### Portet

8 rue l'Hôtel de Ville - 31120 Portet-sur-Garonne

05 34 50 16 83

point-appui.portet@agglo-muretain.fr

#### Muret Jean Jaurès

8 Rue Jean Jaurès - 31600 Muret

05 34 51 27 79

point-appui.jaures@agglo-muretain.fr

### PERMANENCE NUMÉRIQUE

Les conseillers numériques sont itinérants sur le territoire du Muretain Agglo.

Pour consulter les lieux et dates des permanences, merci de contacter l'Espace Emploi Entreprise le plus proche de chez vous.

## MODALITÉS D'INSCRIPTION

### ACCOMPAGNEMENT INDIVIDUEL

- Date
- Lieu
- Permanence

### ATELIERS NUMÉRIQUES COLLECTIFS

- Programme trimestriel



Retrouver toutes les infos sur le site :  
muretain-agglo.fr  
ou en scannant le QR code ci-dessus

Inscription obligatoire auprès  
de l'Espace Emploi Entreprise

L'AGGLO  
à vos côtés

# ÊTRE ACCOMPAGNÉ DANS LE NUMÉRIQUE

SERVICE GRATUIT  
OUVERT À TOUS

Contactez-nous :  
Direction du Développement Économique  
deveco.numerique@agglo-muretain.fr

Le Muretain Agglo  
8 bis avenue Vincent Auriol  
CS 40029 - 31601 Muret Cedex

agglo-muretain.fr

"LE MURETAIN AGGLO  
(S) 'INVESTIT POUR UN  
TERRITOIRE DURABLE"







## ACCOMPAGNEMENT INDIVIDUEL



# LE CONSEILLER NUMÉRIQUE À VOTRE SERVICE

## Devenez autonome dans vos démarches !

### LE CONSEILLER NUMÉRIQUE AIDE PRIORAIREMENT L'USAGER À :

-  • **PRENDRE EN MAIN** un équipement numérique (ordinateur, smartphone, tablette)
-  • **NAVIGUER** sur internet
-  • **ENVOYER**, lire et gérer ses courriels
-  • **INSTALLER** et utiliser les applications utiles
-  • **CRÉER ET GÉRER** (stocker, ranger, partager) ses contenus
-  • **CONNAITRE** l'environnement et le vocabulaire
-  • **APPRENDRE** les bases du traitement de texte

### MAIS, IL PEUT AUSSI L'ACCOMPAGNER POUR :

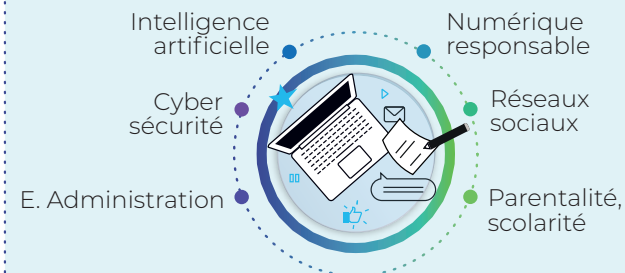
-  • Approfondir l'utilisation des courriels, logiciels/applications et réseaux sociaux
-  • Suivre la scolarité : logiciels gestion de vie scolaire (inscriptions, notes,...) Services en ligne intercommunaux, etc..
-  • Créer et utiliser les espaces personnels des services publics (France Connect) Modes de paiement en ligne.
-  • Apprendre à réaliser des démarches administratives en ligne de façon autonome.
-  • Faire des démarches auprès des services locaux : logement, soins, culture et solutions de mobilités.
-  • Apprendre les bonnes pratiques sur internet et vérifier les informations pour assurer sa sécurité. Adopter un usage numérique respectueux de l'environnement.



### ATELIERS NUMÉRIQUES COLLECTIFS

Les ateliers numériques à thème permettent, quel que soit votre niveau, de découvrir ou d'approfondir des usages et savoir-faire numériques.

C'est l'occasion de partager vos connaissances avec d'autres participants en toute convivialité



Tout au long de l'année sur le territoire du **Muretain aggro**, le conseiller numérique organisera des ateliers collectifs à thème.

